

Důvěru
je třeba si získat

Amundi
ASSET MANAGEMENT



ODPOVĚDNÉ INVESTOVÁNÍ

průvodce udržitelným přístupem
společnosti Amundi

SRI

Společensky odpovědné investování

Finanční svět prošel v posledních letech výraznou proměnou a posunem v žebříčku hodnot. Stále důležitější roli hraje ochrana životního prostředí a orientace na šetrné využívání přírodních zdrojů. Vedle výkonnosti dnes přisuzují investoři význam sociálním, environmentálním a etickým dopadům samotné investice.

Změna klimatu, růst světové populace, tenčící se zásoby přírodních zdrojů, sociální otázky a regulace vyžadující vyšší transparentnost, to vše má významný dopad

na fungování firem a jejich budoucnost.

Růst hodnoty kapitálu a udržitelnost lze kombinovat.

Věříme, že zhodnocení kapitálu lze dosáhnout společensky odpovědným způsobem, proto u každé investice důkladně posuzujeme nejen základní ekonomické a finanční ukazatele, ale také sociální, etické a environmentální faktory. Tento způsob investování totiž vytváří hodnotu nejen pro investora, ale i pro celou společnost.



Vincent Mortier

Zástupce ředitele investic skupiny Amundi

„Naše analýzy potvrzují, že začlenění ESG kritérií mělo reálný dopad na výkonnost investovaného kapitálu v Evropě a Severní Americe. Náš ESG přístup je založen na volbě investic, které v rámci své třídy patří k nejlepším. Věříme, že tato strategie nám umožní dosáhnout vyšší dlouhodobé výkonnosti našich portfolií.“

POJĎME VYVRÁTIT ČASTÉ MÝTY

Investovat odpovědně neznamená nižší výnos

Mezi lety 2010 a 2017 jsme v Amundi provedli analýzu více než 1 700 veřejně obchodovaných společností.

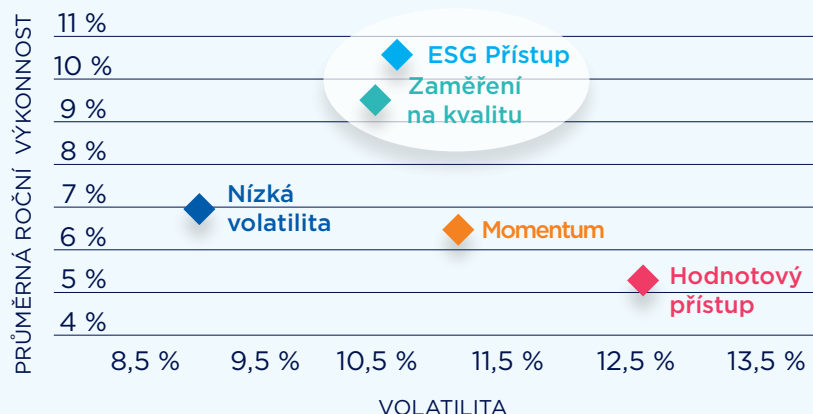
Zahrnutí ESG kritérií se projevuje pozitivně na výkonnosti našich portfolií od roku 2014.

Spočítali jsme, že pokud byste mezi lety 2014 a 2017 investovali do 20 % nejlépe hodnocených akcií dle ESG kritérií a zároveň proti tomu prodali 20 % nejhůře

hodnocených akcií dle ESG, potom byste dosáhli výnosu 3,3 % v případě amerických akcií a 6,6 % v případě evropských akcií.

Na výkonnost amerických akcií měl nejvyšší dopad enviromentální přístup (E-enviromental). V Evropě to bylo naopak řízení společnosti (G-governance). V posledních letech jsme svědky toho, že na důležitosti nabývají také sociální aspekty (S-social).

Výkonnosti různých strategií upravených o riziko



AGENDA 2030

a cíle udržitelného rozvoje

V roce 2015 **vedoucí představitelé 193 zemí**, kteří se sešli na Valném shromáždění OSN, **schválili Agendu udržitelného rozvoje**. Do roku 2030 se zavázali usilovat o **17 ambiciózních cílů udržitelného rozvoje ke zlepšení životních podmínek milionů lidí po celém světě**.

Každá ze zúčastněných zemí se zavázala definovat své vlastní strategie udržitelného rozvoje.

Dosažení výsledků monitoruje přímo OSN prostřednictvím komplexního systému založeného na 17 strategických cílech, 169 dílčích cílech a více než 240 ukazatelích.

Cíle mají univerzální povahu a týkají se různých, avšak souvisejících oblastí, aby

zajistily blahobyt lidstva a planety:

- ✓ od boje proti chudobě k eliminaci genderové nerovnosti
- ✓ od ochrany přírody k definitivně udržitelnému společenství
- ✓ od inovací ke kvalitnímu vzdělávání

VŠICHNI SE MŮŽEME ZAPOJIT

Jako správci aktiv máme možnost ovlivňovat chování společností a financovat ty nejlepší environmentální, etické a sociální postupy.

Naší misí je řídit investiční rizika v zájmu našich klientů. Integrovaní mimofinančních kritérií se stává ve strategickém řízení stále významnější.



ESG

Co to znamená?

ESG označuje nefinanční kritéria, která měří dopad na **životní prostředí (E)**, **respekt k sociálním hodnotám (S)** a aspekty **prospěšného řízení společností (G)**.

Tato kritéria jsou nedílnou součástí naší odpovědné investiční strategie a jsou zároveň nástrojem, který může být cestou pro zvýšení dlouhodobé hodnoty.

Být
důvěryhodným
partnerem
znamená být
odpovědným
partnerem.



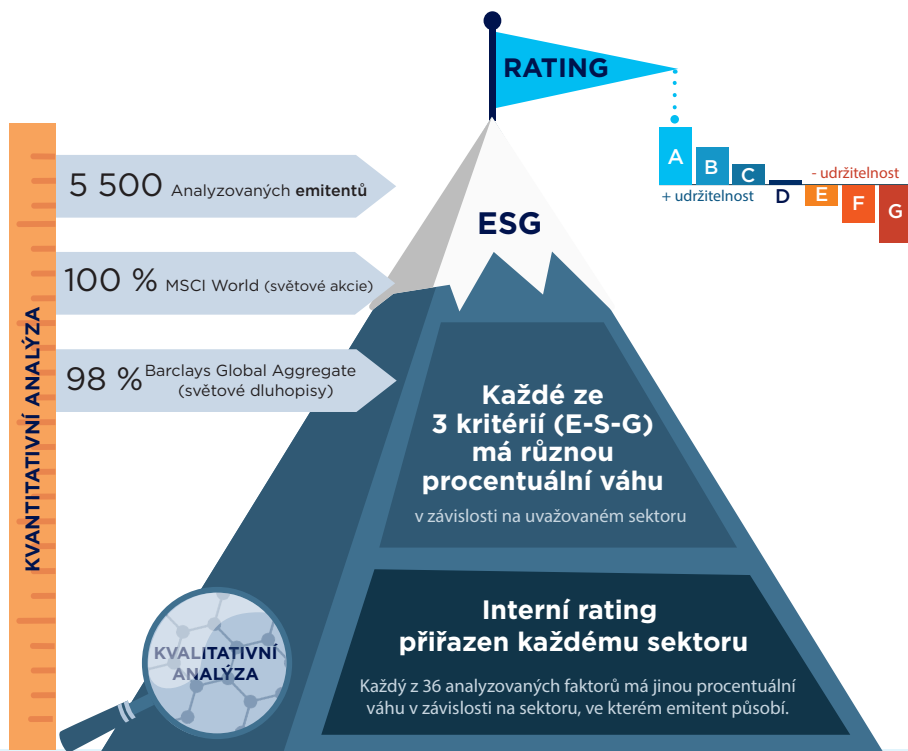
Od svého založení **přijala společnost Amundi kritéria ESG**, která doplňují tradiční finanční parametry.

Prostřednictvím ESG kritérií hodnotíme kvalitu společnosti a jejího řízení, protože tyto aspekty mají přímý dopad na její finanční výkonnost a na řízení rizik. Zároveň představují zásadní hnací sílu pro vytváření hodnoty v dlouhodobém horizontu.

Amundi se zavazuje být společností, která na **100 % splňuje kritéria ESG** ve smyslu managementu, ratingu a volební politiky.

PROCES ANALÝZY

Společnost Amundi přijala **akreditovaný proces analýzy ESG**, testovaný v průběhu času, který kombinuje různé přístupy k analýze a různé faktory pro stanovení **ESG ratingu**.



36

Faktorů ESG
k analýze
(15 obecných
a 21 odvětvových)



**Hodnocení
udržitelnosti**

jedním nebo více
externími poskytovateli



Přidělení % váhy

každému poskytovateli
pro každý faktor



ENVIRONMENT

Co zahrnuje přijetí environmentálních kritérií?

Písmeno E (Environment) označuje první pilíř, životní prostředí, a zahrnuje otázky, jako je změna klimatu, odlesňování, znečištění ovzduší a vody, využívání půdy a ztráta biologické rozmanitosti.

Kromě hledání výkonu posuzujeme **dopad činnosti společnosti** na životní prostředí (energetická účinnost, emise skleníkových plynů, vodní zdroje, nakládání s odpady atd.) a **kapacitu společnosti nabídnout produkty a služby schopné reagovat** na změny klimatu a environmentální výzvy.



V AMUNDI

se tato témata odráží
v následujících oblastech



Akciové strategie, zelené dluhopisy a reálná aktiva k financování **přechodu na obnovitelnou energii**.



“Nízkouhlíkové” strategie, které v portfoliích účelně minimalizují rizika klimatických změn.



Konkrétní iniciativy směřující k toku investic do **udržitelných projektů**, zejména na rozvíjejících se trzích.

EMISE SKLENÍKOVÝCH PLYNŮ

NAKLÁDÁNÍ
S ODPADEM
A ZNEČIŠŤOVÁNÍ

DOPAD
NA KLIMATICKÉ ZMĚNY



SOCIAL

Co zahrnuje přijetí sociálních kritérií?

Písmeno S (Social) zahrnuje aspekty týkající se genderových politik, ochrany lidských práv, pracovních standardů a vztahů s občanskou společností.

Posuzujeme dopady aktivit společnosti na její zaměstnance, klienty, dodavatele a řízení vztahů s občanskou společností.

Veřejné mínění ve smyslu sociální odpovědnosti společnosti se stále více zaměřuje na sociální otázky, jako jsou zdraví a bezpečnost na pracovišti, prospěch veřejnosti na lokální i globální úrovni, přerozdělování příjmů a spolehlivost.



V AMUNDI

zachováváme respekt k lidem



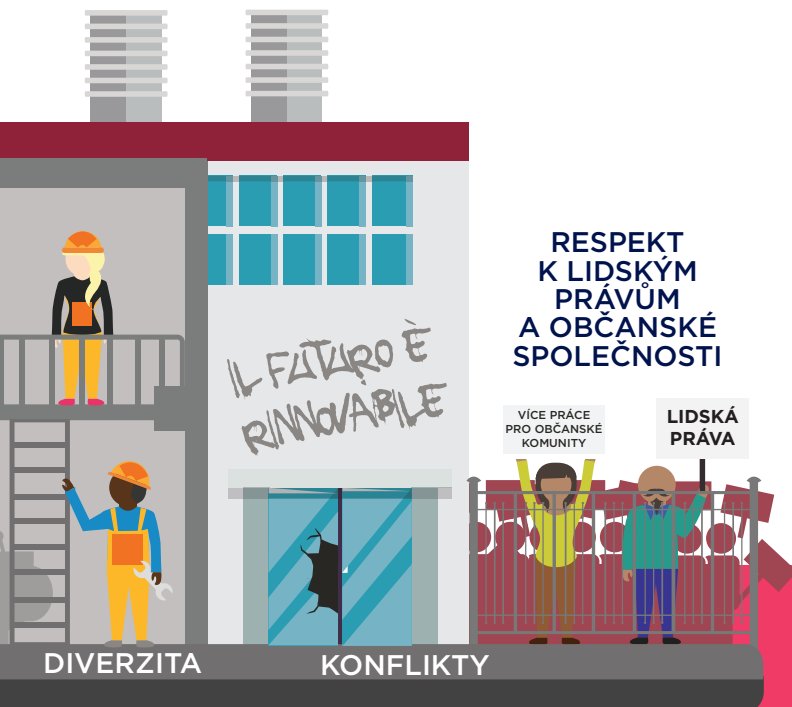
Podporujeme závazek k sociální a solidární ekonomice a navrhujeme investice, které mají ambici **kombinovat finanční prosperitu a sociální dopad**.



Naše strategie solidarity podporují **vzdělávání, blahobyt, zaměstnanost, životní prostředí a mezinárodní solidaritu**.



Naším cílem je využít nových příležitostí **hospodářského růstu** vyplývajících z aktuálních změn ve společnosti a přechodu na společensky odpovědné obchodní modely.





GOVERNANCE

Co zahrnuje přijetí odpovědných řídicích kritérií?

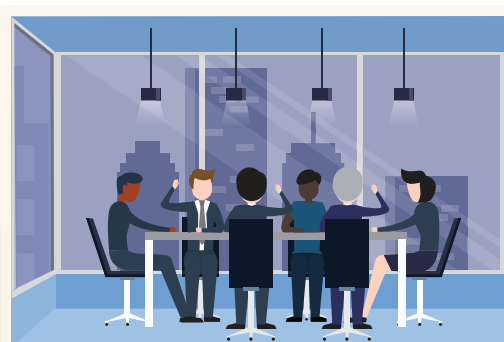
Třetí pilíř řízení společností **G (Governance)** zahrnuje aspekty, jako je nezávislost představenstva, práva akcionářů, odměňování členů představenstva, kontrolní postupy a dodržování zásad volné soutěže nebo legislativy.

Analyzujeme přidanou hodnotu generovanou společnostmi, které podporují přijetí postupů dobré správy věcí veřejných.

NEZÁVISLOST
ČLENŮ
PŘEDSTAVENSTVA

PRÁVA
AKCIONÁŘŮ

MANAGEMENT
RIZIK



V AMUNDI to myslíme vážně



Spolu s týmem odborníků na ESG problematiku, který udržuje neustálý dialog se společnostmi a zavádí **nezávislou politiku hlasování** na valných hromadách.



Spolu s cílem systematicky uplatňovat hlasovací práva a **učinit z ESG témat trvalou prioritu**. A bez váhání se aktivně postavit proti rozhodnutím valných hromad v nejlepším zájmu našich investic.



AMUNDI, LÍDR

odpovědného investování

10+

LET ZKUŠENOSTÍ

správy odpovědných investic

PRI

JEDNA Z PRVNÍCH INVESTIČNÍCH SPOLEČNOSTÍ

podepsaná pod Deklarací principů odpovědného investování (PRI) Spojených národů z roku 2006

705 miliard eur

ALOKOVANÝCH V ODPOVĚDNÝCH INVESTICÍCH¹

růst z 32 miliard eur v roce 2010



**SPECIÁLNÍ TÝM
PRO ESG ANALÝZU**

zodpovědný za vývoj
a implementaci naší vlastní
ESG metodiky



**PROKÁZANÁ
ODBORNOST**

ocenění A+ v rámci
PRI za rok 2018
(čtvrtý rok v řadě)¹

ESG METODOLOGIE

Vyvinuta v Amundi

KVALITATIVNÍ PŘÍSTUP

- Definování nejdůležitějších kritérií a stanovení vah dle konkrétních odvětví (15 obecných a 21 konkrétních kritérií)
- Pravidelné schůzky s firmami a odborníky z oboru

KVANTITATIVNÍ PŘÍSTUP

- Robustní výpočetní model, který přiřazuje váhu ESG skóre od 5 poskytovatelů dat
- K eliminaci zaujatosti a získání širšího pohledu používáme nezávislé konzultanty

Zdroje kvalitativních údajů

TRUCOST
DOW JONES FACTIVA
ISS- ETHIX
REPRISK

Zdroje kvantitativních údajů

ISS-OEKOM
SUSTAINALYTICS
ISS QUALITY SCORE
MSCI
VIGEO EIRIS



VÁHA DLE KONKRÉTNÍHO SEKTORU



Nejllepší

FINÁLNÍ ESG RATING

Nejhorší



Upozornění

Uvedené informace nepředstavují nabídku, poradenství, investiční doporučení ani analýzu investičních příležitostí ze strany kterékoli společnosti ze skupiny Amundi. Předchozí ani očekávaná budoucí výkonnost nezaručuje skutečnou výkonnost v budoucím období. Před investicí by klient měl provést vlastní analýzu rizik z hlediska právních, daňových a účetních konsekvencí a toho, zda jeho profil koresponduje se stanoveným cílovým trhem, aniž by se výlučně spoléhal na informace v tomto dokumentu. Hodnota investice a příjem z ní, může stoupat i klesat a nejsou zaručeny jak návratnost investované částky, tak ani případné vyplacení dividend. U dividendových tříd rozhodne nebo nerozhodne o vyplacení dividend za příslušné období představenstvo, a to s přihlédnutím k výsledkům hospodaření fondu. Výnos u cizoměnových investičních nástrojů může kolísat v důsledku výkyvů měnového kurzu. Zdanění závisí vždy na osobních poměrech zákazníka a může se měnit. Úplné názvy podílových fondů, detailní přehled výkonnosti, informace o rizicích, včetně rizik vyplývajících ze zaměření na private equity investice, a další informace jsou zveřejněny v českém (Amundi CR) nebo anglickém jazyce (Amundi AM) na www.amundi-kb.cz ve statutech fondů, sděleních klíčových informací nebo prospektech fondů. Blíže informace získáte na infoc@amundi.com nebo www.amundi-kb.cz. Uvedené informace reflektují názor Amundi, jsou považovány za spolehlivé, nicméně není garantována jejich úplnost, přesnost nebo platnost. Žádná ze společností ze skupiny Amundi (včetně CPR a First Eagle) nepřijímají žádnou přímou ani nepřímou odpovědnost, která by mohla vzniknout v důsledku použití informací uvedených v tomto materiálu. Uvedené společnosti není možné volat jakýmkoli způsobem k odpovědnosti za jakékoli rozhodnutí nebo za jakoukoli investici učiněnou na základě informací uvedených v tomto materiálu. Informace uvedené v tomto materiálu nebudou kopírovány, reprodukovány, upravovány, překládány nebo rozšiřovány mezi třetí osoby bez předchozího písemného souhlasu ani mezi subjekty v jakékoli zemi nebo jurisdikci, které by vyžadovaly registraci kterékoli společnosti ze skupiny Amundi nebo jejich produktů v této jurisdikci, nebo ve kterých by mohla být považována za nezákonnou. Tyto materiály nebyly schváleny regulátorem finančního trhu. Tyto materiály nejsou určeny americkým osobám a nejsou zamýšleny pro seznámení nebo použití jakoukoli osobou, ať již se jedná o kvalifikovaného investora, či nikoli, z jakékoli země nebo jurisdikce, jejichž zákony nebo předpisy by takového sdělení nebo použití zakazovaly.

Další informace naleznete na: www.amundi-kb.cz