

Klíčové informace pro investory

V tomto sdělení investor nalezne klíčové informace o tomto fondu. Nejde o propagační materiál. poskytnutí těchto informací vyžaduje zákon. Účelem je, aby investor lépe pochopil způsob investování do tohoto fondu a rizika s tím spojená. Pro informované rozhodnutí, zda danou investici provést, se investorům doporučuje seznámit se s tímto sdělením.

AMUNDI FUNDS CPR GLOBAL LIFESTYLES - AU Podfond Fondů SICAV AMUNDI

Kódy ISIN: (A) LU0568611650, (D) LU0568611734

Tento SKIPCP (Subjekt kolektivního investování do převoditelných cenných papírů (standardní fond)) ustanovil společnost Amundi Luxembourg SA, součást skupiny Amundi, svou správcovskou společností

Cíle a investiční politika

Cílem Podfondu je usilovat o dlouhodobý kapitálový růst investováním nejméně 67 % svých celkových aktiv do akcií společností z celého světa s využitím dynamiky spotřeby související s individuálním sebenaplněním a blahobytem.

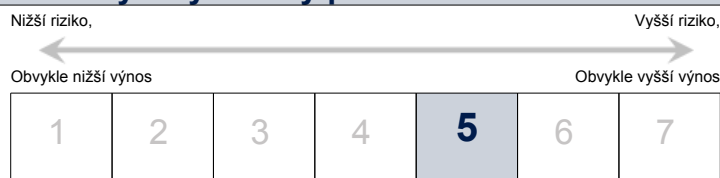
Podfond může investovat do finančních derivátů pro účely zajištění rizik (hedging) a pro účely efektivní správy portfolia. Index MSCI World (dividend reinvested) představuje referenční ukazatel Podfondu. Podfond si neklade za cíl kopírovat referenční ukazatel a může se tedy od něj výrazně odchylovat.

U kapitalizačních akcií dochází k automatickému zadržení a reinvestování čistých zisků z investic v rámci podfondu, zatímco u dividendových akcií dochází k výplatě dividendy každý rok v září.

Minimální doporučený termín držení je 5 let.

Akcie mohou být prodávány či odkupovány (a/nebo převedeny) v kterýkoliv Obchodní den (pokud není ve Statutu uvedeno jinak) za příslušnou Tržní cenu (hodnota čistých aktiv), a to v souladu se Stanovami společnosti. Další podrobnosti jsou uvedeny v úplném prospektu SKIPCP.

Rizikový a výnosový profil



Důležitá rizika věcně podstatná pro Podfond, která nejsou adekvátně zachycena ukazatelem:

- Riziko protistrany: představuje riziko neschopnosti účastníka trhu dostát svým smluvním závazkům vůči vašemu portfoliu. Nastane-li kterékoliv z těchto rizik, může to mít dopad na hodnotu čistých aktiv vašeho portfolia.

Rizikovost tohoto podfondu odráží hlavně tržní riziko vyplývající z investic do mezinárodních akciových trhů.

Historická data nemusejí být spolehlivým indikátorem budoucího vývoje.

Uvedená kategorie rizika není zaručena a může se v čase měnit.

Nejnižší kategorie neznámá „bezrizikovost“.

Na vaši počáteční investici se nevztahuje žádná záruka či ochrana.

Poplatky

Poplatky, které platíte, se použijí na úhradu nákladů na provoz Podfondu, včetně nákladů na propagaci a distribuci. Tyto poplatky snižují potenciální růst vaší investice.

Jednorázové poplatky sražené před nebo po provedení investice

Vstupní poplatek	4,50 %
Výstupní poplatek	Žádné
Poplatek za přestup	1,00 %

Toto je maximální částka, která může být odečtena z vašich peněz před vyplacením výnosů z vaší investice.

Poplatky sražené z Podfondu za období jednoho roku

Průběžné poplatky	2,15 %
--------------------------	--------

Poplatky sražené z Podfondu za určitých specifických podmínek

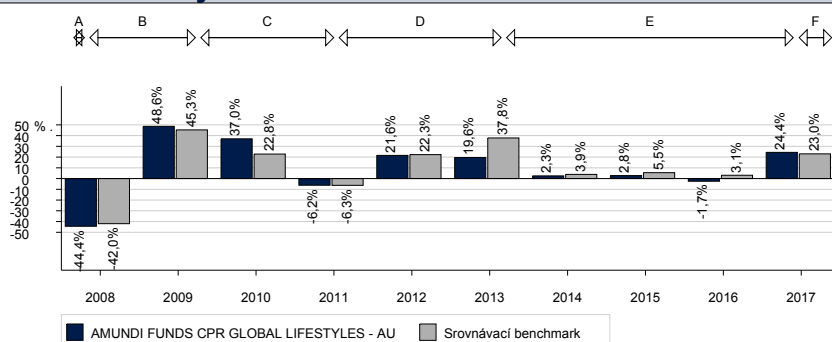
Výkonnostní poplatek	20,00 % ročně z jakýchkoliv příjmů, kterých Podfond dosáhne nad rámec dividendy MSCI WORLD (dividend reinvested), se reinvestuje. Během posledního účetního roku nebyly z Podfondu sraženy žádné poplatky.
-----------------------------	---

Uvedené **vstupní a přestupní poplatky** jsou v maximální výši. V některých případech můžete platit méně – toto můžete zjistit u svého finančního poradce. Částka **průběžných poplatků** je založena na výdajích za rok, jenž skončil 31. prosince 2017. Tento údaj se může meziročně lišit. Nezahrnuje:

- výkonnostní poplatky,
- Náklady na portfoliové transakce kromě případů vstupních/výstupních poplatků placených Podfondem při nákupu nebo prodeji podílů v jiném podniku kolektivního investování.

Pro další informace o poplatcích - viz odstavec o poplatcích ve statutu SKIPCP, který je k dispozici na: www.amundi.com.

Dosavadní výkonnost



Graf má omezenou vypovídací hodnotu s ohledem na budoucí výkonnost.

Roční výkony zobrazené v tomto diagramu jsou vypočítány jako čisté reinvestované výnosy a bez jakýchkoli poplatků, které si ponechal Podfond.

Podfond byl otevřen 24. června 2011. Třída akcií byla otevřena 24. června 2011.

Referenční měnou je US dolar.

- A: Během tohoto období byl závazek vůči CDS omezen na 20 % čistých aktiv pro sloučený Podfond "SGAM Fund Equities Luxury & Lifestyle"
 B: Během tohoto období neaplikoval sloučený Podfond "SGAM Fund Equities Luxury & Lifestyle" omezení závazku z titulu CDS
 C: Během tohoto období nahradil referenční ukazatel "MSCI World Consumer Discretionary" index "MSCI World Textile Apparel & Luxury Goods"
 D: Do konce tohoto období představoval MSCI World Consumer Discretionary Index referenční ukazatel podfondu.
 E: Během tohoto období představuje index MSCI World Consumer Discretionary Net (dividendy reinvestovány) referenční ukazatel Podfondu.
 F: Během tohoto období představuje index MSCI World (dividendy reinvestovány) referenční ukazatel Podfondu.

Praktické informace

Název depozitáře: CACEIS Bank, Luxembourg Branch.

Další informace o SKIPCP (prospekt, pravidelné zprávy) je možné získat v angličtině, zdarma, na této adrese: Amundi Luxembourg, 5, Allée Scheffer, L-2520 Luxembourg.

Údaje o aktualizovaných zásadách odměňování včetně (ale ne pouze) popisu výpočtu odměn a benefitů a totožnost osob odpovědných za udělování odměn a benefitů jsou k dispozici na adrese: <https://www.amundi.lu/retail/Local-Content/Footer/Quick-Links/Regulatory-information/Amundi> Tištěná kopie bude bezplatně k dispozici na požádání.

Další praktické informace (např. poslední hodnotu čistých aktiv) lze získat na internetových stránkách www.amundi.com.

SKIPCP obsahuje velké množství dalších podfondů a dalších tříd, které jsou popsány ve statutu. Konverze na akcie jiného Podfondu SKIPCP lze provést za podmínek uvedených v prospektu.

Každý podfond odpovídá jasně definované části aktiv a pasiv SKIPCP. V důsledku toho jsou aktiva každého Podfondu k dispozici výhradně k uspokojení práv investorů se vztahem k tomuto Podfondu a práv věřitelů, jejichž nároky vznikly s souvislostí s vytvořením, provozem nebo likvidací tohoto Podfondu.

Tento dokument popisuje Podfond SKIPCP. Prospekt a periodická hlášení se připravují za celý SKIPCP nazvaný na počátku tohoto dokumentu.

Lucemburské daňové zákonodárství platné pro SKIPCP může mít vliv na osobní daňové postavení investora.

Amundi Luxembourg SA může nést odpovědnost pouze v případě jakéhokoliv prohlášení v tomto dokumentu, které je zavádějící, nepřesné nebo nekonzistentní s ohledem na příslušné části prospektu SKIPCP.

Tento SKIPCP je schválen v Lucembursku a je regulován komisí Commission de Surveillance du Secteur Financier, Luxembourg (www.cssf.lu).

Amundi Luxembourg SA bylo uděleno povolení v Lucembursku a je regulován komisí Commission de Surveillance du Secteur Financier, Luxembourg.

Tyto klíčové informace pro investory jsou přesné k 12. únoru 2018.

Informace o rizikovosti a nákladovosti investičního produktu

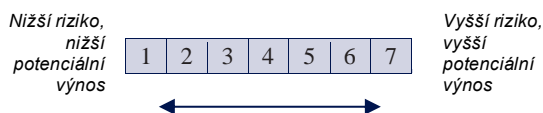
V tomto dokumentu nalezne investor informace týkající se hodnocení rizika a výnosu investičního produktu a dále souhrnný odhad nákladů a poplatků souvisejících se správou produktu a pořízením a ukončením investice. Struktura uveřejněných informací vychází ze směrnice o trzích a finančních nástrojích (MIFID II).

1 Hodnocení rizika a výnosu

Hodnocení rizika a výnosu investičního produktu je prezentováno prostřednictvím syntetického ukazatele rizika a výnosu (SRRI).

Hodnota ukazatele vychází z historický dat a nemusí být spolehlivým vodítkem při pohledu do budoucnosti. Hodnota ukazatele se v průběhu času může změnit.

Název produktu (ISIN)	Doporučený investiční horizont	Ukazatel rizika a výnosu
AMUNDI FUNDS CPR GLOBAL LIFESTYLES - AU (C) LU0568611650	5,0	5



Nejnižší kategorie rizika neznámá, že investice je neriziková. (1 = Nejnižší riziko – obvykle nejnižší výnos / 7 = Nejvyšší riziko – obvykle nejvyšší výnos).

2 Souhrnný odhad nákladů a poplatků souvisejících se správou produktu a pořízením a ukončením investice.

Informace o nákladech a poplatcích jsou rozkryty, aby zákazník porozuměl celkovým nákladům a jejich možnému souhrnnému dopadu na návratnost investice. Struktura uveřejněných informací vychází ze směrnice o trzích a finančních nástrojích (MIFID II). Celkový dopad nákladů na investici klienta je ve skutečnosti nižší.

Název produktu	AMUNDI FUNDS CPR GLOBAL LIFESTYLES - AU (C)	Odhad ročních nákladů při předpokládané investici 10 000 Kč	
		v %	v Kč
Jednorázové náklady	Vstupní poplatek <i>(nejvyšší možná částka, která může být účtována distributorem před uskutečněním investice)</i>	3,0%	300 Kč
	Výstupní poplatek <i>(nejvyšší možná částka, která může být účtována distributorem před uskutečněním investice)</i>	0,0%	0 Kč
Průběžné náklady	Celková nákladovost	2,15%	215 Kč
	<i>Z toho manažerský poplatek</i>	<i>1,70%</i>	<i>170 Kč</i>
	<i>Z toho pobídka distributorovi</i>	<i>1,05%</i>	<i>105 Kč</i>
	Transakční náklady <i>(průměrné náklady na nákup a prodej aktiv do fondu)</i>	0,21%	21 Kč
	Výkonnostní poplatek	0,00%	0 Kč
<i>Z toho objem prostředků vyplacený distributorovi</i>	<i>0,00%</i>	<i>0 Kč</i>	
Celkové náklady za držení produktu během prvního roku investice		5,36%	536 Kč
Průměrné roční náklady za doporučený investiční horizont (p.a.)		2,80%	280 Kč

Reálný dopad nákladů na výkonnost konkrétní investice může být nižší. Zobrazené jednorázové náklady uvádějí maxima, které mohou být účtovány distributorem.